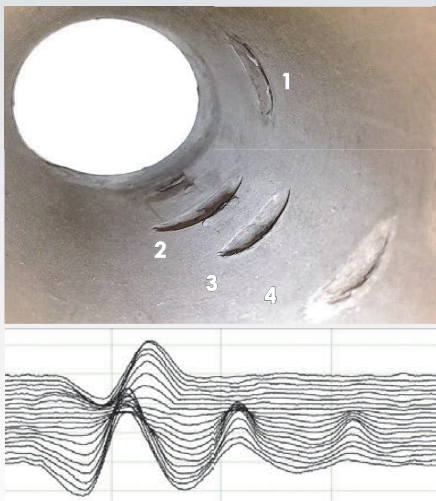
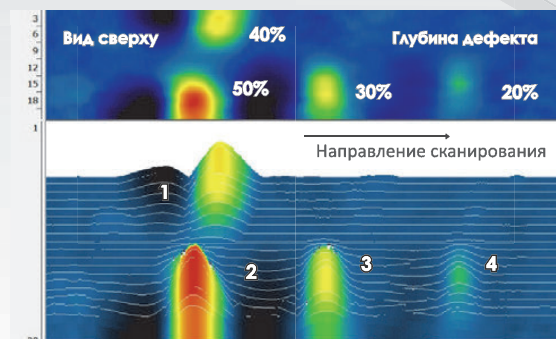


## СКАНИРУЮЩАЯ ВИХРЕТОКОВАЯ СИСТЕМА

- Обследование трубопроводов, резервуаров, сосудов, теплообменного оборудования
- Прибор Российского производства
- Внесен в государственный реестр средств измерений



Ширина сканера



Реклама

Пример обнаружения коррозионного повреждения на внутренней поверхности стенки трубопровода

## ПРЕИМУЩЕСТВА СИСТЕМЫ

- Сплошной высокопроизводительный контроль через покрытие толщиной до 6 мм или зазор
- Минимальные требования к подготовке поверхности. Равномерная ржавчина, окалина, грязь не оказывают влияния на сигнал
- Бесконтактный контроль, не требуется контактная жидкость
- Наличие в трубопроводе продукта не влияет на результаты
- Обнаружение сплошной, точечной коррозии, эрозии, областей наводороживания и науглероживания и других дефектов на внутренней и внешней поверхности
- Контроль объектов толщиной до 22 мм, как ферромагнитных, так и неферромагнитных
- Автоматическое определение глубины дефекта (после предварительной калибровки)



ОБОРУДОВАНИЕ ДЛЯ НЕРАЗРУШАЮЩЕГО КОНТРОЛЯ

