

ZWEITE ANKÜNDIGUNG & BEITRAGSAUFRUF
SECOND ANNOUNCEMENT & CALL FOR PAPERS

Exclusive Sponsor

OLYMPUS[®]

19th WCNDT 2016

World Conference on Non-Destructive Testing

June 13 – 17 in **Munich** Germany



WILLKOMMEN IN MÜNCHEN BIENVENUE A MUNICH WELCOME TO MUNICH BIEN



GERMAN
SOCIETY FOR
NON-DESTRUCTIVE
TESTING



Willkommen in München
Welcome to Munich

Es ist mir eine Freude und auch eine Ehre, die ZfP-Gemeinschaft zur 19. WCNDT 2016 nach München einzuladen.

Nach einer Pause von 16 Jahren kehrt die Weltkonferenz nach Europa zurück und nunmehr 46 Jahre sind seit der 6. Weltkonferenz für Zerstörungsfreie Prüfung – 1970 in Hannover – vergangen.

Wir können davon ausgehen, dass die DGZfP eine der größten und besten Weltkonferenzen der Geschichte organisieren wird, auf der die weltweit modernsten Technologien und Anwendungen vorgestellt werden. Mein persönliches Ziel wird es sein, diese Konferenz zu einer der wichtigsten und wertvollsten für die ZfP-Welt zu machen.

Es ist keineswegs zu früh, jetzt mit der eigenen Planung zu beginnen. Vielleicht möchten Sie die Veranstaltung als Sponsor fördern, Ihr Unternehmen in der Ausstellung präsentieren oder einen Vortrag halten? Vielleicht möchten Sie einen Workshop organisieren, etwas über die Gründung einer ZfP-Gesellschaft erfahren oder einfach nur an der Konferenz teilnehmen und Berufskollegen aus der ganzen Welt treffen – und nicht zuletzt auch ein Bier in der dafür so berühmten Stadt trinken.

Ich möchte insbesondere die Teilnehmer aus den Ländern, in denen gerade neue ZfP-Gesellschaften entstehen, dazu aufrufen, an der ICNDT-Vollversammlung teilzunehmen, die im Rahmen der 19. Weltkonferenz stattfindet.

Bis bald in München!

Mike Farley, Vorsitzender des ICNDT



I am delighted to have the honour of inviting the world of NDT to gather in Munich for the 19th WCNDT in 2016.

The World Conference will return to Europe after a gap of 16 years, and to Germany after a gap of 46 years. In fact the 6th World conference was held in Hanover in 1970.

We can be confident that the German Society DGZfP will organise one of the biggest and best World Conferences ever with the very best technology from all around the globe on show. My aim will be to make it, in its own way, one of the most important and valuable for the whole world of NDT.

It is not too soon to begin to plan your own personal involvement in the 19th World Conference on NDT in Munich. You may want to sponsor one of the events, present your business in the large exhibition, give a paper, organise a workshop, participate in the conference, learn how to set up an NDT Society, or meet professional colleagues from all around the globe.... as well as drinking a few beers in a city famous for that pastime.

I would urge people from countries that are developing new NDT Societies to make attendance at the ICNDT General Assembly (which will be held during the conference) a key target.

See you in Munich!

Mike Farley, Chairman ICNDT

We cordially invite you to the 19th World Conference on Non-Destructive Testing 2016!

Munich is an ideal place for conferences: It has the second largest airport in Germany, has international rail connections and is a central point of the highways in southern Germany. The accessibility of Munich "Germany's secret capital" is excellent. It has an excellent conference center and 350 hotels of all categories. The City of Munich therefore provides all necessary prerequisites for a successful WCNDT 2016. Last but not least Munich is famous for Bavarian beer and its local cuisine.

The World Conference on NDT is the most important event in our global community. The German Society for NDT, DGZfP, has been the organizer of the 6th WCNDT in Hanover in 1970, of the European Conference in Berlin in 2006 and is honored to be the host of the 19th WCNDT 2016.

Matthias Purschke, President WCNDT



Wir laden Sie herzlich zur 19. Weltkonferenz für Zerstörungsfreie Prüfung 2016 ein!

München ist ein idealer Konferenzort: Mit dem zweitgrößten Flughafen Deutschlands, internationalen Bahnverbindungen und einem Autobahnknotenpunkt ist die „heimliche Hauptstadt“ sehr gut zu erreichen. München verfügt über ein hervorragendes Konferenzzentrum sowie 350 Hotels aller Kategorien und bietet damit beste Voraussetzungen für eine erfolgreiche WCNDT 2016. Und nicht zuletzt ist die „Weltstadt mit Herz“ berühmt für gutes Bier und eine bodenständige Küche.

Die Weltkonferenz für Zerstörungsfreie Prüfung ist das wichtigste Ereignis in unserer globalen Gemeinschaft. Die DGZfP, die bereits die 6. WCNDT 1970 in Hannover und die Europäische Konferenz 2006 in Berlin organisiert hat, freut sich über die Ehre, Gastgeber der 19. WCNDT 2016 zu sein.

Matthias Purschke, Präsident der WCNDT



BEITRAGSAUFRUF – VORGABEN FÜR DIE EINREICHUNG

Sie sind dazu aufgerufen Ihre Beiträge entsprechend der folgenden Vorgaben einzureichen:

- Beitragsanmeldungen werden nur berücksichtigt, wenn sie vollständig, d.h. mit der Kurzfassung und allen geforderten Daten erfolgen.
- Autoren können mehr als einen Beitrag anmelden.
- Die Konferenzsprache ist Englisch, Beiträge müssen in Englisch eingereicht und präsentiert werden. Es wird keine Übersetzung in andere Sprachen angeboten.
- Alle Beiträge müssen bis zum **30. Juni 2015** online unter www.wcndt2016.com/Call-for-Papers eingereicht werden.
- Autoren müssen die Anwendungsgebiete angeben und können zusätzlich die verwendeten Verfahren auswählen.
- Autoren können die gewünschte Beitragsform angeben: Vortrag, Poster, Poster mit Kurzpräsentation oder interaktive Präsentation. Die endgültige Entscheidung trifft der Programmausschuss.
- Autoren werden im Oktober 2015 über die Annahme ihrer Beiträge informiert.
- Autoren, deren Beitrag angenommen wurde, müssen bis zum 30. November 2015 ihre Teilnehmeranmeldung und die Bezahlung der Teilnahmegebühr vornehmen. Die Anmeldung ist verbindlich und nicht erstattungsfähig. Beiträge von Autoren, die ihre Teilnahmegebühr nicht bis zum 30. November 2015 bezahlt haben, werden storniert.
- Das Manuskript muss bis zum 29. Feb. 2016 entsprechend der Formatvorlage über den Beitragsservice hochgeladen werden. Der Berichtsband erscheint zur Konferenz.

CALL FOR PAPERS – SUBMISSION GUIDELINES

You are invited to submit abstracts in accordance with the following guidelines:

- Registrations of papers will only be considered if they are submitted completely, i. e. together with all requested data and the abstract.
- Authors are allowed to register more than one paper.
- English being the conference language, the contributions have to be submitted and presented in English. Translation into other languages will not be provided.
- All abstracts have to be submitted online at www.wcndt2016.com/Call-for-Papers by **30 June 2015**.
- Authors have to classify the application fields and can additionally define the discussed NDT methods.
- Authors should indicate their preference for oral presentation, poster presentation, poster with short presentation or interactive presentation. The final decision will be made by the programme committee.
- Authors will be informed about the acceptance of their contributions in October 2015.
- Authors whose paper was accepted have to register via the online-form and pay the registration fee before 30 November 2015. The registration is binding and non-refundable. Contributions of authors, who have not paid the registration fee by 30 November 2015 will be cancelled.
- The full paper, formatted according to the template, must be received by DGZfP as an electronic file by 29 February 2016. The proceedings will be available at the conference.

PRESENTATION TYPES

During the submission process of your abstract you have to select your preferred presentation type. You can choose between:

Oral presentation

- PowerPoint presentation
- 20 min. incl. discussion
- 8 parallel sessions

Poster presentation

- poster in A0 portrait format
- poster show is open all-day
- special attention during poster and exhibition evening

Poster with short presentation

Poster presentation and additionally:

- PowerPoint presentation (max. 3 slides)
- 5 min. to announce your poster and invite the audience for following discussions

Interactive presentation

- presentation at smart board during the poster and exhibition evening (limited to 8)
- a smart board will be provided for 60 min. in total for each presentation. The audience may switch between posters, interactive presentations and exhibition.
- interaction between presenter and audience
- experience in working with smart boards is assumed

BEITRAGSARTEN

Bei der Beitragsanmeldung können Sie die von Ihnen bevorzugte Beitragsart angeben. Sie haben folgende Möglichkeiten:

Vortrag

- PowerPoint Präsentation
- 20 Min. inkl. Diskussionszeit
- 8 Parallelsitzungen

Poster

- Poster in DIN A0 Hochformat
- Posterausstellung ist ganztags zugänglich
- zusätzliche Aufmerksamkeit während des Poster- und Ausstellerabends

Poster mit Kurzpräsentation

Poster und zusätzlich:

- PowerPoint Präsentation (max. 3 Folien)
- 5 Min. für Ankündigung des Posters und die Einladung zur anschließenden Diskussion

Interaktive Präsentation

- Präsentation am Smartboard während des Poster- und Ausstellerabends (max. 8)
- Pro Beitrag wird für 60 Min. ein Smartboard zur Verfügung gestellt. Das Publikum kann zwischen Postern, interaktiven Präsentationen und Ausstellung wechseln.
- Interaktion zwischen Vortragendem und Publikum
- Erfahrungen in der Benutzung von Smartboards werden vorausgesetzt



FACHGEBIETE

Das Programm wird anwendungsbezogen sein, richten Sie daher auch Ihre Kurzfassung auf bestimmte Anwendungsgebiete aus, nicht nur auf die Verfahren.

Folgende Fachgebiete sind vorgesehen:

Cultural Heritage (Art and Architecture, Monitoring and Diagnosis) | **Energy Generation** (Fossil, Nuclear and Regenerative Power Generation) | **Material Characterisation** | **Medical Products** | **Modelling and Data Processing** (Simulations, Fundamentals, Algorithms) | **Monitoring** (SHM, Acoustic Emission, Resonance, Vibration Analysis) | **Nano-Technologies and High-Resolution NDT** | **New Methods** (Sensor Concepts, Algorithmics, Data Fusion, Methods Combination) | **Public Security and Humanitarian Safety** | **Reliability and Statistics** (Human and Organisational Factor, POD and other Evaluation Procedures) | **Semi-finished Products** (Pipes, Plates, Bars, Composites) | **Standards and Training** (Certification, Qualification) | **Structural Engineering** (Offshore, Onshore, Petro/Chemical, Civil Engineering, Automation) | **Traffic Engineering** (Aviation, Automotive, Marine and Railway)

CONFERENCE TOPICS

The programme will be application focused, i.e. please focus also your abstract on special application fields and not only on the method itself.

The main topics will be:

IMPORTANT DATES | WICHTIGE TERMINE

Abstract submission until **30 June 2015**
Beitragsanmeldungen bis

Scientific committee reviews all abstracts. Confirmation will be sent to authors by **October 2015**
Bewertung der Beitragsanmeldungen und Bestätigungen bis

Registration and payment of presenting authors **30 November 2015**
Anmeldung und Bezahlung der Vortragenden & präsentierenden Posterautoren

Programme will be published in **December 2015**
Programmveröffentlichung

Submission of full papers until **29 February 2016**
Manuskriptabgabe bis

Submission of presentation until **5 June 2016**
Abgabetermin der Präsentation bis

PRELIMINARY PROGRAMME SCHEDULE | **VORLÄUFIGE PROGRAMMÜBERSICHT**

		MORNING	AFTERNOON	EVENING
11.06.	Saturday	Booth Building, Meetings		
12.06.	Sunday	Registration, Booth Building, Meetings		
13.06.	Monday	Registration, Opening	Parallel Sessions, Exhibition	Poster and Exhibition Evening
14.06.	Tuesday	Parallel Sessions, Exhibition		
15.06.	Wednesday	Parallel Sessions, Exhibition		Gala Dinner
16.06.	Thursday	Parallel Sessions, Exhibition		„Oktoberfest“
17.06.	Friday	Parallel Sessions	Dismantling, Closing	

VICE PRESIDENTS

Vice Presidents are the chairmen of the scientific committee and assemble the programme of the world conference.

VIZEPRÄSIDENTEN

Die Vizepräsidenten sind die Vorsitzenden des wissenschaftlichen Komitees und stellen das Programm für die Weltkonferenz zusammen.



Gerd Dobmann
Senior Scientific
Consultant,
Saarbrücken



Anton Erhard
Federal Institute for
Materials Research
and Testing, Berlin



Marc Kreuzbruck
University of Stuttgart



Martin Spies
Fraunhofer Institute
for Nondestructive
Testing, Saarbrücken

SCIENTIFIC COMMITTEE

- O. Abraham, FR
D. Aggelis, BE
S.K. Babu, SG
K. Balasubramaniam, IN
O.A. Barbian, DE
S. Becker, DE
M. Bertovic, DE
T. Beuker, DE
A.K. Bhaduri, IN
J. Bohse, DE
C. Boller, DE
L. Bond, US
A. Boström, SE
A. Brunner, CH
G. Bruno, DE
P. Calmon, FR
M. Carboni, IT
P. Cawley, GB
T. Chady, PL
D. Chauveau, FR
Z. Chen, CN
U. Cohrs, DE
N. Dominguez, FR
S. Dos Santos, FR
K. Dressler, DE
B. Drinkwater, GB
S. Dugan, DE
C. Evers, DE
A. Every, ZA
U. Ewert, DE
P. Fallouey, FR
G. Fleury, FR
M.C. Forde, GB
T. Fuchs, DE
L. Gelman, GB
M. Gierling, DE
M. Goldammer, DE
C. Große, DE
W. Große Bley, DE
N. Gucunski, US
C.H. Gür, TR
R. Henrich, DE
M. Hentschel, DE
H.-G. Herrmann, DE
W. Hillger, DE
A. Hofmann, DE
H. Höller, AT
S. Hurlebaus, US
T. Jayakumar, IN
F. Jenson, FR
M. Johannes, ZA
J. Jonuscheit, DE
J. Kastner, AT
H. Kikuchi, JP
J. Knopp, US
B. Köhler, DE
F. Kojima, JP
G. König, DE
J. Kurz, DE
J. Lee, KR
S. Legoupil, FR
R.M. López, ES
M. Lozev, US
C. Maierhofer, DE
M. Maisl, DE
X. Maldague, CA
A. Mandelis, CA
E. Martin, FR
K. Mayer, DE
B. McGrath, GB
P. Meilland, FR
A. Mitra, IN
A. Moreau, CA
J. Moysan, FR
B.R. Müller, DE
C. Müller, DE
A. Mullin, RU
N. Nakagawa, US
B. Neundorf, DE
M. Niffenegger, CH
J. Opitz, DE
R. Oster, DE
K. Osterloh, DE
J.H. Panqueva, CO
J. Pitkänen, FI
C. Poidevin, FR
J. Popovics, US
I. Pushkina, RU
J. Rebello, BR
C. Reboud, FR
V. Rebuffel, FR
H. Rieder, DE
H. Riesemeier, DE
R. Roberts, US
B. Rotter, FR
G. Rubinacci, IT
M.C. Ruch, AR
C.M. Scala, AU
F. Schlawne, DE
F. Schubert, DE
T. Schumacher, US
C. Segebade, DE
G. Selby, US
N. Shashishekhar, US
T. Shiotani, JP
M. Shiwa, JP
E. Sjerne, CA
C. Sodeikat, DE
S.-J. Song, KR
H. Speckmann, DE
T. Stepinski, SE
A. Taffe, DE
T. Takagi, JP
A. Tamburrino, IT
T. Theodoulidis, GR
G.Y. Tian, GB
P. Tiano, IT
V. Trappe, DE
M.L. Turnbow, US
V. Uchanin, UA
T. Uchimoto, JP
L. Udpa, US
S. Udpa, US
T. Ullmann, DE
V. Vavilov, RU
H. Walter, DE
N. Weidl, DE
H. Wiggerhauser, DE
H. Willems, DE
A. Yashan, DE
A. Zimmer, DE
Z.H. Zurek, PL

REGISTRATION FEES

All fees will be charged in Euro.

Participation Fee Teilnahmegebühr
Presenting Authors (one person per paper)
Vortragende Autoren und Posterautoren (eine Person pro Beitrag)
Retired Persons Ruheständler
Students (without university degree)
Studenten (ohne Hochschulabschluss)
Companions Begleitpersonen

The access will not be permitted for persons who have not paid their registration fee.

* The fee includes the conference attendance, morning and afternoon refreshments, lunch, proceedings, exhibition visit, participation in the gala dinner and the "Oktoberfest" as well as a ticket for the public transport system in Munich.

** The companion fee includes lunch in the exhibition area, participation in the gala dinner and the "Oktoberfest" as well as a ticket for the public transport system in Munich. Participation in the scientific programme is not permitted.

CANCELLATION

by 2 May 2016 (receipt at DGZfP): 50% of the participation fee
from 3 May 2016: no refund possible

TEILNAHMEGEBÜHREN

Die Gebühren sind in Euro zu entrichten.

Registration:

by	from	on-site
29.02.2016	01.03.2016	12.-17.06.2016
940.00 €* 940.00 €* (by 30.11.2015)	1,020.00 €* 400.00 €* 250.00 €**	1,080.00 €* 400.00 €* 250.00 €**

Teilnehmer, deren Teilnahmegebühr nicht bezahlt wurde, erhalten keinen Zutritt.

* Die Teilnahmegebühr beinhaltet die Konferenzteilnahme, Mittagessen und Erfrischungen in den Pausen, den Berichtsband, den Besuch der Ausstellung, die Teilnahme am Gala Dinner und am „Oktoberfest“ sowie das Ticket für den öffentlichen Nahverkehr in München.

** Die Gebühr für Begleitpersonen beinhaltet das Mittagessen im Ausstellungsbereich, die Teilnahme am Gala Dinner und am „Oktoberfest“ sowie das Ticket für den öffentlichen Nahverkehr in München. Die Teilnahme am wissenschaftlichen Vortrags- und Posterprogramm ist nicht gestattet.

STORNIERUNGEN

bis 2. Mai 2016 (Eingangsdatum bei der DGZfP): 50% der Teilnahmegebühr
ab 3. Mai 2016: keine Erstattung möglich



Hinweis: Alle Erstattungen werden nach der Veranstaltung vorgenommen.

Die Stornierungsbedingungen für Autoren finden Sie in den Vorgaben zur Einreichung (Seite 3).

ABENDVERANSTALTUNGEN

Poster- und Ausstellungsabend – ICM

Montag, 13. Juni 2016, inkl. Snacks

Gala Dinner – Allianz Arena

Mittwoch, 15. Juni 2016

“Oktoberfest” – Löwenbräukeller

Donnerstag, 16. Juni 2016

(gesponsert von Applus RTD)

Advice: All refunds will be made after the conference.

Please see submission guidelines (page 3) for authors' cancellation terms.

SOCIAL PROGRAMME

Poster and Exhibition Evening – ICM

Monday, 13 June 2016, incl. snacks

Gala Dinner – Allianz Arena

Wednesday, 15 June 2016

“Oktoberfest” – Löwenbräukeller

Thursday, 16 June 2016

sponsored by



AUSFLÜGE

Sowohl für Begleitpersonen als auch für die Tagungsteilnehmer werden wir verschiedene Ausflüge in und um München anbieten.

Zeiten und Inhalt der Ausflüge werden auf der Tagungswebseite veröffentlicht.

Die Ausflüge können sowohl im Voraus als auch direkt vor Ort gebucht werden, bitte beachten Sie dafür den jeweiligen Anmeldeabschluss und die Stornierungsbedingungen.

TOURS

For accompanying persons and also for the participants, we will offer various sightseeing tours in and around Munich.

Time and content of each tour will be published on the conference website.

The tours can be booked either in advance or on-site. Therefore please consider the booking deadlines and terms of cancellation.

ACCOMMODATION

Be it in Schwabing or in the city center, be it a designer hotel or city palais, anywhere in Munich you will find hotels for every taste and every budget. The city has about 50,000 hotel beds.

We have special conditions in several hotels. Please note that these conditions are only valid for reservations via the booking form on the website. There please also find a list of the hotels:

UNTERKÜNFTE

Ob in Schwabing oder im Stadtzentrum, ob Designerhotel oder Stadtpalais, in München finden Sie überall Hotels für jeden Geschmack und jede Preisklasse. Die Stadt verfügt über rund 50.000 Hotelbetten.

In einigen Hotels gelten für Sie Sonderkonditionen. Beachten Sie, dass Sie dafür bei Ihrer Buchung das entsprechende Formular auf der Webseite verwenden müssen. Dort finden Sie auch die Liste der Hotels:

www.wcndt2016.com/Venue/Accommodation



VERANSTALTUNGSORT | CONFERENCE VENUE

ICM – Internationales Congress Center München
Messegelände, 81823 München
www.icm-muenchen.de

KONGRESSSTADT MÜNCHEN

München ist eine überaus attraktive Stadt für nationale und internationale Kongresse. Ein Grund ist die hervorragende Infrastruktur – moderner Flughafen, sehr guter öffentlicher Nahverkehr, exzellente Gastronomie, Spitzen-hotels sowie vielfältige Veranstaltungseinrichtungen.

Das Internationale Congress Center München, eines der modernsten Kongresszentren der Welt, ist direkt in die Neue Messe München integriert. Eine einladende, freundliche Atmosphäre und erstklassige Ausstattung bieten ideale Bedingungen für Veranstaltungen jeder Größe.

Mit 7000 Sitzplätzen, rund 7000 m² Ausstellungsfläche und Sälen für flexible Nutzung ist das ICM eines der effizientesten Zentren seiner Art. Es ist direkt an die U-Bahn-Haltestelle „Messestadt West“ angebunden.

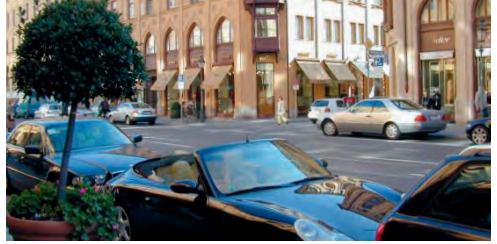
MUNICH AS A CONGRESS CITY

Munich is a most attractive city for national and international congresses. One reason is an exceptional infrastructure – state-of-the-art airport, comprehensive public transport system, excellent gastronomy, top standard hotels as well as a wide range of event facilities.

The International Congress Center Munich, one of the most modern congress centres in the world, is an integral part of the New Munich Trade Fair Center. An inviting and friendly atmosphere as well as the finest equipment offer ideal conditions for events of any kind and size.

With a capacity of 7,000 seats, approximately 7,000 m² of exhibition space and rooms for flexible use, the ICM is one of the most efficient centers of its kind. It is directly connected to the subway station “Messestadt West”.





BUSINESS

Munich is one of Europe's leading business capitals. Its high-tech location is also called "Isar Silicon Valley". But Munich excels not only in electronics and microelectronics, but also in precision engineering, optics, energy and environmental technology, mechanical engineering and automotive construction as well as aerospace technology. In addition Munich is a center of fashion, an important banking and stock exchange hub. Munich ranks among the top ten trade show cities in the world.

MUNICH'S KNOW-HOW

The universities and colleges that look back on a rich tradition and forward to a promising future contribute a great deal to Munich's accomplishments. They "produce" the most important capital for success: knowledge.

The major pillars of teaching and research are the two Munich universities with approximately 100,000 students. Ludwig-Maximilians University was founded by Duke Ludwig the Rich in 1472. Also of outstanding importance is the Technical University, which was founded by King Ludwig II in 1868. Famous names such as Dornier, Messerschmitt and Diesel are linked with these hubs of science.

WIRTSCHAFT

München ist eine der führenden Wirtschaftshauptstädte Europas. Sein High-Tech-Bezirk wird auch „Isar Silicon Valley“ genannt. Aber München leistet nicht nur in Elektronik und Mikroelektronik Großes, sondern auch in Feinmechanik, Optik, Energie- und Umwelttechnik, Maschinen- und Automobilbau sowie in der Luft- und Raumfahrtbranche. Außerdem ist München ein Modezentrum und ein wichtiger Banken- und Börsenstandort. München gehört zu den zehn wichtigsten Messestädten der Welt.

MÜNCHEN UND SEIN KNOW-HOW

Die Hochschulen und Akademien mit großer Tradition und vielversprechender Zukunft tragen erheblich zu Münchens Erfolg bei. Sie „produzieren“ das wichtigste Kapital für den Erfolg: Wissen.

Die Hauptsäulen der Forschung und Lehre sind die beiden Münchener Universitäten mit etwa 100.000 Studenten. Die Ludwig-Maximilians-Universität wurde 1472 durch den Herzog Ludwig der Reiche gegründet. Von herausragender Bedeutung ist auch die Technische Universität, die König Ludwig II 1868 gründete. Berühmte Namen wie Dornier, Messerschmitt und Diesel sind mit diesen Zentren der Wissenschaft verbunden.



SPONSORING

Alle vier Jahre bietet die WCNDT die größte Bühne für die internationale ZfP-Welt. Dies bietet Ihrem Unternehmen hervorragende Möglichkeiten, Ihre Produkte und Dienstleistungen anzubieten und Forschungsvorhaben und -ergebnisse der internationalen ZfP-Gemeinschaft und Besuchern aus aller Welt vorzustellen.

Unsere lukrativen Sponsoring-Pakete geben allen interessierten Unternehmen die Möglichkeit, sich selbst zu präsentieren und sich für die WCNDT in München zu engagieren. Wir freuen uns, Ihnen vier verschiedene Sponsoring-Kategorien anbieten zu können:

- Exklusivsponsoring
- Hauptsponsoring
- Zweckponsoring
- Allgemeines Sponsoring

Als Sponsor der 19. WCNDT bleiben Sie den Teilnehmern, Ausstellern und Gästen im Gedächtnis. Wir freuen uns auf Sie und garantieren Ihnen professionelle Unterstützung bei der Erstellung eines Sponsoring-Konzepts und Ihrer Werbestrategie.

Für persönliche Unterstützung wenden Sie sich bitte an Steffi Dehlau:

Tel.: +49 30 67807-120

E-Mail: conference@wcndt2016.com.

SPONSORING

Every four years, the WCNDT presents the largest showcase of international NDT. This provides your organisation an excellent opportunity to offer products, research and services to the international NDT community and to visitors from all over the world.

Our lucrative sponsorship packages give all interested companies the opportunity to present themselves and to engage for the conference in Munich. For that reason we are pleased to offer four different sponsoring categories:

- Exclusive Sponsorship
- Main Sponsorship
- Particular Sponsorship
- General Sponsorship

As a sponsor of the 19th WCNDT you will remain in memory of all participants, exhibitors and guests. We look forward to you and guarantee a professional assistance in the implementation of sponsorship concepts and your advertising strategy.

For personal advice please contact Steffi Dehlau by phone: +49 30 67807-120 or e-mail: conference@wcndt2016.com

EXHIBITION

During the 19th WCNDT in Munich NDT service providers, NDT equipment developers or NDT research institutes will have the opportunity to present their newest developments, NDT applications and research results. The exhibition areas are easily accessible in a central location on two floors. Also lunch and coffee breaks will be offered among the exhibition area.

Ground Floor

With a total area of 4,850 m² the ground floor foyer provides plenty of exhibition spaces of varying heights. Via the ground floor foyer you will reach the Exhibition Hall B0, which boasts a total area of 3,500 m² (max. construction height 4 m; water supply possible).

1st Floor

The bright and impressive 1st floor foyer has a total area of 1,500 m² and provides you with a view over the entire ground floor. The poster area will also be located on this floor. Hall 14b is located between two lecture rooms and provides a total area of 1,500 m². There are also a lot of exhibition spaces of varying heights available.

AUSSTELLUNG

Während der 19. WCNDT in München haben ZfP-Dienstleister, ZfP-Gerätehersteller sowie ZfP-Forschungseinrichtungen die Möglichkeit, ihre neuesten Entwicklungen, ZfP-Anwendungen und Forschungsergebnisse zu präsentieren. Die Ausstellungsbereiche sind leicht zugänglich und liegen zentral über zwei Ebenen verteilt. Auch die Mittags- und Pausenversorgung werden in bewährter Weise in den Ausstellungsbereichen angeboten.

Erdgeschoss

Bei einer Gesamtfläche von 4.850 m² bietet das lichtdurchflutete Foyer EG eine Vielzahl von Standflächen mit verschiedenen Bauhöhen. Die ebenerdige und über das Foyer EG erreichbare Halle B0 bietet eine Bruttofläche von 3.500 m² bei einer Bauhöhe von max. 4 m (Wasseranschluss möglich).

1. OG

Das helle und repräsentative Foyer OG mit einer Ausstellungsfläche von 1.500 m² verschafft Ihnen einen großzügigen Überblick über das Foyer EG. Auch die Posterausstellung wird hier platziert sein. Mit einer Fläche von ca. 1.500 m², umgeben von zwei Vorträgsräumen und mit vier Lichtkuppeln versehen, bietet der Saal 14b ebenfalls eine Vielzahl von Ausstellungsflächen bei verschiedenen Bauhöhen.

Updated floor plans see | **Aktuelle Standpläne siehe:** www.wcndt2016.com/Exhibition



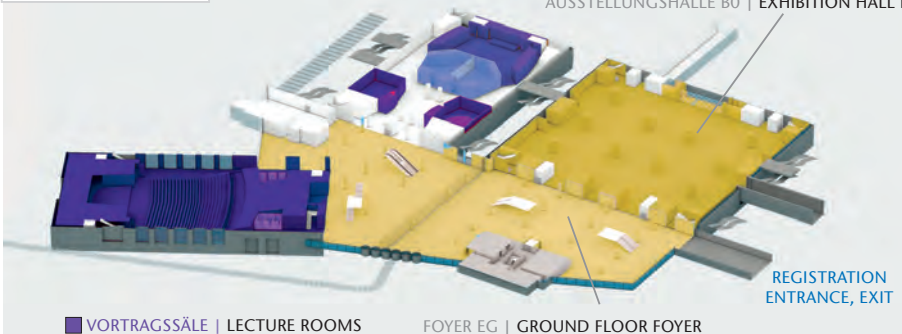
1. OG | 1ST FLOOR

AUSSTELLUNGSHALLE 14B | EXHIBITION HALL 14B



EG | GROUND FLOOR

AUSSTELLUNGSHALLE B0 | EXHIBITION HALL B0



KONTAKT

Für persönliche Unterstützung wenden Sie sich bitte an Marika Maniszewski:

Tel.: +49 30 67807-108

E-Mail: exhibition@wcndt2016.com

CONTACT

For personal advice please contact Marika Maniszewski by

phone: +49 30 67807-108 or

e-mail: exhibition@wcndt2016.com



Deutsche Gesellschaft für Zerstörungsfreie Prüfung e.V.
Max-Planck-Str. 6 | 12489 Berlin | Phone: +49 30 67807-120 | Fax: +49 30 67807-129

President of the 19th WCNDT

Matthias Purschke | E-mail: president@wcndt2016.com

Conference Secretariat

Steffi Dehlau | E-mail: conference@wcndt2016.com

Exhibition Secretariat

Marika Maniszewski | E-mail: exhibition@wcndt2016.com

Conference Website and Service

Stefan Cullmann | E-mail: webmaster@wcndt2016.com

Pictures/Fotos: ICM – Internationales Congress Center München
Tourismusamt München
Wilfried Hueck
Christian Karsten
Friederike Pohlmann

WIR DANKEN UNSEREN SPONSOREN | WE THANK OUR SPONSORS

Exklusivsponsor | Exclusive Sponsor:

OLYMPUS[®]

Hauptsponsorship | Main Sponsorship:

Aplus⁺ RTD

Zwecksponsorship | Particular Sponsorship:

AREVA AREVA NDE-Solutions

DÜRR
NDT



Allgemeines Sponsoring | General Sponsorship:

Chemetal
expect more⁺

e-on

FUJIFILM

GMA GROUP
A MEMBER OF @METRAS

GMA-WERKSTOFFPRÜFUNG.GMBH

HELLING
WERKSTOFFPRÜFUNG UMWELTSCHUTZ
REINIGUNGSTECHNIKEN

DR. HILLGER
Ultrasonic Techniques
www.dr-hillger.de

KARL DEUTSCH

kiwa
Partner for progress

KOWOTEST
SUPPLIERS OF EQUIPMENT FOR INSPECTION

MR CHEMIE
NDT-materials
TO SEE IS TO BELIEVE

NDT net

Nikon

PFINDER
CHEMIE

SHERWIN INCORPORATED
NDT PRODUCTS FOR PROFESSIONALS
BabbCo
SOCOMORE NDT Division

ULTRASONICS
VOGT

YXLON

as of 1st December 2014



www.wcndt2016.com

